

OSZCZĘDNOŚĆ, ZDROWIE, ENERGIA –INSTALACJE OZE DLA KAŻDEGO

Dotacje dla mieszkańców
na indywidualne instalacje
Odnawialnych Źródeł Energii



REGIONALNY PROGRAM OPERACYJNY WOJEWÓDZTWA ŚWIĘTOKRZYSKIEGO

- Działanie 3.1 Wytwarzanie i dystrybucja energii pochodzącej ze źródeł odnawialnych
 - Projekty „parasolowe”
- Alokacja środków na dofinansowanie projektów: 38 milionów zł



DOFINANSOWANIE ZE ŚRODKÓW UNIJNYCH

- Cel główny: wzrost udziału OZE w ogólnym bilansie energii
- Termin naboru wniosków: II kwartał 2017
- Poziom dofinansowania: do 60%
- Wkład własny: od 40% (wpłata mieszkańca)
- Moc instalacji dostosowana do zapotrzebowania na energię w danym gospodarstwie domowym



NA CO MOŻNA OTRZYMAĆ DOFINANSOWANIE?

**Instalacje wykorzystujące Odnawialne Źródła Energii
– energię słoneczną i energię geotermalną:**

- ❖ **Panele fotowoltaiczne**
- ❖ **Kolektory słoneczne**
- ❖ **Geotermalne pompy ciepła**

**Instalacje montowane na domach, budynkach
gospodarczych i gruncie należącym do mieszkańców**

**Dom w budowie – akceptowalny poziom zaawansowania prac
budowlanych w projekcie – stan surowy zamknięty (zasiedlenie
budynku wymagane jest w terminie do 31 grudnia 2017 roku)**

DOFINANSOWANIE OTRZYMAJĄ PROJEKTY UZYSKUJĄCE NAJWYŻSZĄ LICZBĘ PUNKTÓW PODCZAS OCENY MERYTORYCZNEJ WNIOSKÓW O DOFINANSOWANIE

Główne kryteria oceny to:

- Łączna moc zainstalowana w ramach projektu:
od 0,5 MWe/Mh do 2 MWe/MWh
- Stosunek wartości dofinansowania do mocy
zainstalowanej
- Liczba gospodarstw domowych objętych projektem
- Jak największy udział gospodarstw domowych
dotkniętych problemem ubóstwa energetycznego
- Stosunek wartości dofinansowania do osiągniętej
redukcji emisji gazów cieplarnianych



WARUNKI UDZIAŁU W PROJEKCIE

- Otwarty nabór dla mieszkańców Gminy
- Preferencja dla: – gospodarstw domowych dotkniętych ubóstwem energetycznym oraz instalacji o najkorzystniejszym stosunku mocy i spadku emisji CO₂ w stosunku do poniesionego do kosztu
- Aby otrzymać dofinansowanie nie ma konieczności zaciągania kredytu przez mieszkańca
- Konieczność przeprowadzenie inwentaryzacji i weryfikacji technicznych możliwości wykonania instalacji w zgłoszonych obiektach



UBÓSTWO ENERGETYCZNE


Za gospodarstwa domowe dotknięte problemem ubóstwa energetycznego uważane są te, których członkowie w dniu złożenia wniosku

- o posiadać będą przyznane prawo do dodatku mieszkaniowego i/lub energetycznego albo w ciągu 12 miesięcy poprzedzających złożenie wniosku o objęcie projektem parasolowym otrzymali pomoc rzeczową w postaci opału (lub ryczałtu na jego zakup) w rozumieniu ustawy z 21 czerwca 2001 r. o dodatkach mieszkaniowych (j.t. Dz.U. z 2013 nr 966 ze zm.) oraz przepisów o pomocy społecznej,
- o gospodarstwa domowe których członkami są osoby z niepełnosprawnością czyli osoby niepełnosprawne w rozumieniu ustawy z dnia 27 sierpnia 1997 r. o rehabilitacji zawodowej i społecznej oraz zatrudnianiu osób niepełnosprawnych (Dz. U. z 2011 r. Nr 127, poz. 721, z późn. zm.), a także osoby z zaburzeniami psychicznymi, w rozumieniu ustawy z dnia 19 sierpnia 1994 r. o ochronie zdrowia psychicznego (Dz. U. z 2011 r. Nr 231, poz. 1375),
- o gospodarstwa domowe których członkowie, w dniu złożenia wniosku o objęcie projektem parasolowym posiadać będą przyznane prawo do świadczenia rodzinnego w rozumieniu ustawy z dnia 28 listopada 2003 r. o świadczeniach rodzinnych,
- o gospodarstwa domowe których członkami są rodziny wielodzietne i/lub rodziny zastępcze, odpowiednio w rozumieniu ustawy z dnia 28 listopada 2003r. o świadczeniach rodzinnych oraz ustawy z dnia 9 czerwca 2011 o wspieraniu rodziny i systemie pieczy zastępczej.

Kryterium dotyczy osób zameldowanych w lokalu / budynku, w którym instalowane będzie OZE.



A POZA TYM...

- W konkursie może wziąć udział ogółem od 600 do 800 gospodarstw, przy założeniu, że koszt jednej instalacji (kolektorów słonecznych bądź instalacji fotowoltaicznych) wynosi od 2,5 do 4 kW – w przypadku kolektorów słonecznych uwzględnia się moc chwilową
 - Wstępne zapotrzebowanie mieszkańców na OZE weryfikowane będzie za pomocą ankiet – termin składania do końca marca 2017r.
 - Ankietę składa tylko właściciel/osoba dysponująca nieruchomością, posiadająca tytuł prawny do władania nieruchomością
 - W przypadku dużej ilości chętnych – gospodarstwa domowe do projektu zostaną wybrane w drodze losowania
 - Ostateczna moc instalacji będzie ustalana po wyborze uczestników projektu w trakcie wizyty projektanta, koszt wizyty ponosi mieszkaniec (do 200zł)
- 

OD PRZYGOTOWANIA DO REALIZACJI

PRZYGOTOWANIE DOKUMENTACJI PROJEKTOWEJ

ZEBRANIE ANKIET
WYBÓR ODBIORCÓW INSTALACJI OZE

OPRACOWANIE DOKUMENTACJI TECHNICZNEJ
I WNIOSKU O DOFINANSOWANIE

W PRZYPADKU POZYSKANIA DOFINANSOWANIA

PODPISANIE UMOWY
O DOFINANSOWANIE

UMOWY Z MIESZKAŃCAMI

REALIZACJA PROJEKTU


WYBÓR WYKONAWCY

DOSTAWA I MONTAŻ

INSTALACJI

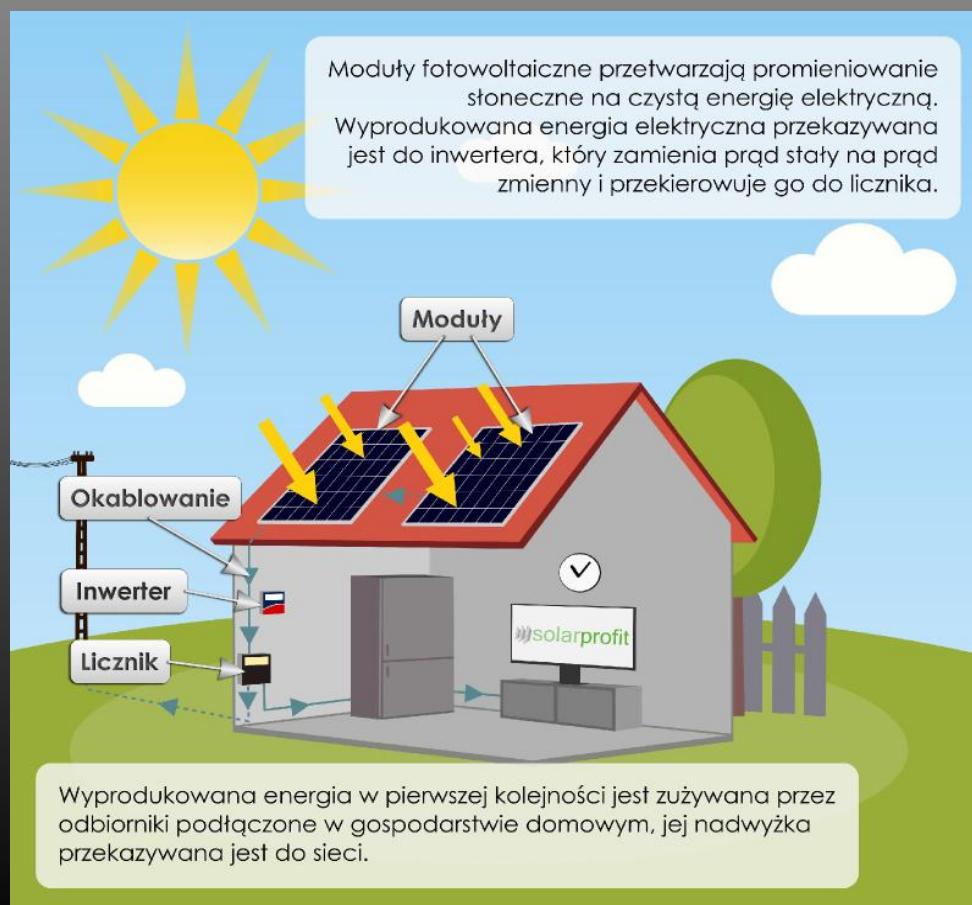
UŻYTKOWANIE - użyczenie instalacji przez gminę mieszkańcom w celu jej eksploatacji, przekazanie własności instalacji mieszkańcom po upływie 5 lat (trwałość projektu)

INSTALACJE FOTOWOLTAICZNE (PV)

- Przetwarzanie promieniowania słonecznego na energię elektryczną
 - Wykorzystujemy prąd na potrzeby własne
 - Optymalnie dobrana instalacja pokrywa ok. 50% zapotrzebowania na energię elektryczną
 - Znaczące oszczędności na rachunkach za prąd
 - Nadwyżka (nieskonsumowany prąd) odprowadzany jest do sieci
 - Gdy instalacja nie pracuje (noc) prąd pobierany jest z sieci
 - ZASTOSOWANY OPUST dla instalacji do 10 kW sprzedawca dokonuje rozliczenia ilości energii wprowadzonej przez prosumenta do sieci elektroenergetycznej wobec ilości energii pobranej z tej sieci w ilości 1 do 0,8
 - Średnio koszt za 1 kW instalacji to 6500 zł
- 

Wielkość instalacji	Instalacja 2kW	Instalacja 3kW	Instalacja 4kW
Koszt ok.	13 000 zł	19 500 zł	26 000 zł
Dotacja	7 800 zł	11 700 zł	15 600 zł
Wkład własny	5 200 zł	7 800 zł	10 400 zł

Kwota VAT
zależy od miejsca
montażu instalacji
odpowiednio:
8% - budynek
mieszkalny
23% - budynek
gospodarczy, grunt



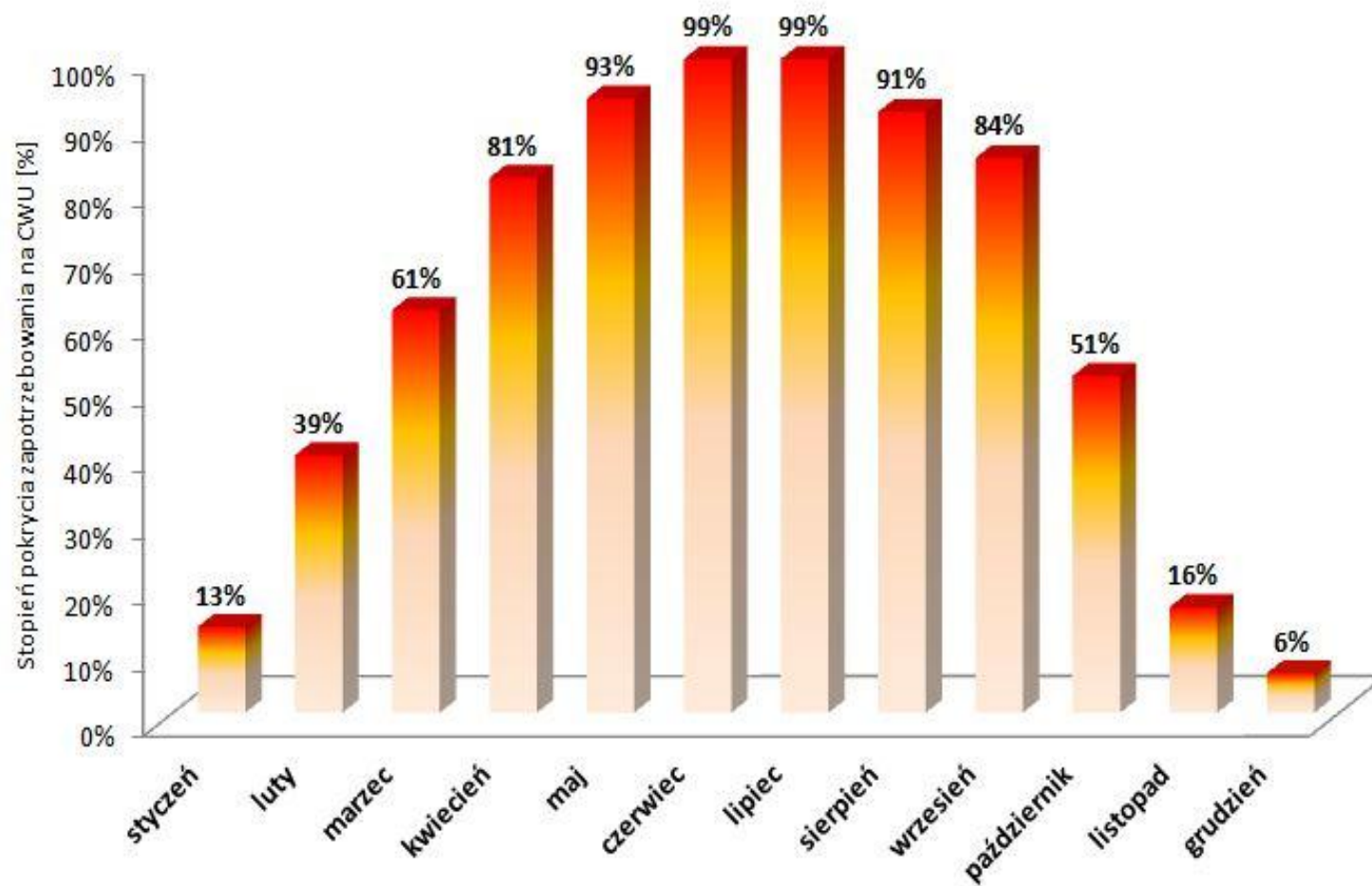
KOLEKTORY SŁONECZNE (SOLARY)

- Wykorzystanie energii słonecznej do produkcji ciepłej wody użytkowej na potrzeby własne
- Oszczędność kosztów dotychczasowego paliwa używanego do produkcji c.w.u.
- Optymalna wielkość instalacji zależy od zapotrzebowania gospodarstwa domowego na ciepłą wodę

Rodzaj instalacji	Zestaw A	Zestaw B	Zestaw C
Typ gospodarstwa	do 3 osób	4-6 osób	powyżej 7 osób
Koszt ok.	9 500 zł	11 000 zł	12 500 zł
Dotacja	5 700 zł	6 600 zł	7 500 zł
Wkład własny	3 800 zł	4 400 zł	5 000 zł



Szacunkowy stopień pokrycia zapotrzebowania na CWU energią słoneczną przy wykorzystaniu prawidłowo dobranej instalacji solarnej



Informacje dotyczące udziału w projekcie udzielane są
w Urzędzie Miasta i Gminy w Połańcu pok. 203
i pod nr telefonu 15 8650 178



DZIĘKUJEMY ZA UWAGĘ...

